

માહિતી (મેળવવાના) અધિકાર
અધનિયમ-૨૦૦૫
અધિનિયમની કલમ-૪(ખ) હેઠળની વિગતવાર
માહિતી આપતી પુસ્તિકા/માર્ગદર્શિકા

શ્રી ચી.હ.નગરી મ્યુ.આંખની હોસ્પિટલ
એલીસબ્રીજ, અમદાવાદ-૬.

અમદાવાદ મહાનગર સેવાસદન
પ્રસિદ્ધ કર્યા તારીખ: ૧.૭.૨૦૦૮
કુલ પાના નં.: ૩૩

અનુક્રમણિકા

ક્રમ	પ્રકરણ નં.	પ્રકરણની વિગત	પાના નં.
૧	૧	સંગઠનની વિગતો, વ્યવસ્થા તંત્ર, કાર્યો અને ફરજો	૧-૯
૨	૨	અધિકારીઓ અને કર્મચારીઓની સત્તાઓ અને ફરજો	૧૦-૧૨
૩	૩	નિર્ણય લેવાની પ્રક્રિયામાં અનુસરવાની કાર્ય પદ્ધતિ	૧૩
૪	૪, ૫	કાર્યો બજાવવા નક્કી કરેલા ધોરણો તથા કાર્યો બજાવવા માટેના નિયમો, વિનિમયો, સૂચનાઓ, નિયમસંગ્રહ, દફતરો	૧૪
૫	૬	સંગઠનના નિયંત્રણ હેઠળની વ્યક્તિઓ પાસેના દસ્તાવેજોના વર્ગોનું પત્રક	૧૫
૬	૭	નીતિ ધડતર અથવા નીતિના અમલ સંબંધમાં જનતાના સભ્યો સાથે પરામર્શ	૧૬
૭	૮	વ્યવસ્થા તંત્રના ભાગ તરીકે અથવા સલાહના હેતુ માટે બે કે તેથી વધુ વ્યક્તિઓના બનેલા બોર્ડ કે સમિતિની નોંધ બાબત	૧૭
૮	૯, ૧૦	અધિકારી અને કર્મચારીઓની માહિતી પુસ્તિકા અને તેમને વિનિમયોમાં જોગવાઈ કર્યા પ્રમાણે મળતું માસિક વળતર	૧૮-૨૩
૯	૧૧	વ્યવસ્થાતંત્રને ફાળવાયેલ અંદાજપત્ર	૨૪-૨૫
૧૦	૧૨, ૧૩	આર્થિક સહાય બાબત આપેલ છૂટછાટો, પરવાનગીઓ અથવા અધિકૃતિઓ મેળવનારાની વિગતો	૨૬-૨૮
૧૧	૧૪	ઈલેક્ટ્રોનિક સ્વરુપે માહિતી	૨૯
૧૨	૧૫	ગ્રંથાલય, વાંચનાલય	૩૦
૧૩	૧૬	જાહેર માહિતી, અધિકારીઓના નામ, હોદ્દા, સરનામા, ફોન નંબર	૩૧
૧૪	૧૭	માહિતી મેળવવા માટે નાગરિકોને ઉપલબ્ધ સવલતોની વિગતો	૩૨

પ્રકરણ - ૧

સંગઠનની વિગતો, વ્યવસ્થાતંત્ર

કાર્યો અને ફરજો

અમદાવાદ મહાનગર સેવા સદન

શ્રી. ચી. હ. નગરી આંખની હોસ્પિટલ

પાના નં: ૧ થી ૯

પ્રકરણ - ૧
સંગઠનની વિગતો, વ્યવસ્થાતંત્ર, કાર્યો અને ફરજો

અમદાવાદ મહાનગર સેવા સદન
શ્રી. ચી. હ. નગરી આંખની હોસ્પિટલ

માહિતી :-

અમદાવાદ શહેરની જનતાને આંખનાં રોગો સામે જુદા જુદા પ્રકારની સારવાર આપવા માટે શ્રી. ચી.હ.નગરી આંખની હોસ્પિટલનું સંચાલન મ્યુનિ. કોર્પોરેશન તરફથી કરવામાં આવે છે. આ હોસ્પિટલમાં આંખનાં રોગોની સારવાર માટે અદ્યતન સાધનો વિકસાવવામાં આવેલ છે અને નિષ્ણાત ડોક્ટરો ધ્વારા દર્દીઓને સારામાં સારી સારવાર મળે છે.

ઓ.પી.ડી. :-

નગરી આંખની હોસ્પિટલમાં દરરોજ સવારે ૯-૦૦ થી ૧૧-૩૦ અને બપોરના ૨-૦૦ થી ૪-૦૦ નાં સમય દરમિયાનમાં ઓ.પી.ડી. વિભાગ ચલાવવામાં આવે છે. જેમાં આંખને લગતાં રોગોની તપાસ તથા સારવાર કરવામાં આવે છે. જેનો,લાભ અમદાવાદ ઉપરાંત ગુજરાત રાજ્યોનાં શહેર- ગામડાઓમાંથી આવતાં દર્દીઓ લે છે.

આ ઉપરાંત નગરી હોસ્પિટલ ખાતે સોમવારથી શુક્રવાર દરમિયાન ૨-૩૦ થી ૫-૦૦ વાગ્યા સુધી નીચે જણાવેલ સ્પેશ્યલ ક્લીનિક ચલાવવામાં આવે છે.

સ્પેશ્યાલીટી ક્લીનિક :-

- (૧) ઝામરનું ક્લીનિક
- (૨) પડદાનું ક્લીનિક
- (૩) કોર્નિયા લેન્સ ક્લીનિક
- (૪) કોન્ટેક લેન્સ ક્લીનિક
- (૫) ત્રાંસી આંખનું ક્લીનિક

આ સ્પેશ્યલ ક્લીનિકોમાં માહે ફેબ્રુઆરી ૨૦૦૪ થી બપોરની ઓ.પી.ડી.વિભાગની સેવાઓ આપવાનું ચાલુ કરેલ છે. જેનાં લાભ જરુરતમંદ નાગરિકોને થયેલ છે.આથી, હોસ્પિટલની સેવાનો વ્યાપ વધેલ છે.

હોસ્પિટલ ખાતે ઉપલબ્ધ સાધનો અને સગવડ :-

શ્રી. ચી. હ. નગરી મ્યુ. આંખની હોસ્પિટલ ખાતે આંખનાં તમામ પ્રકારનાં રોગોની નિદાન તથા સારવાર માટેનાં અતિઆધુનિક એવા સાધનો ઉપલબ્ધ છે. જેનો લાભ ફક્ત અમદાવાદનાં નાગરિકો જ નહીં, પરંતુ પાડોશી રાજ્યોનાં દર્દીઓ પણ લે

શ્રી.ચી.હ.નગરી મ્યુ.આંખની હોસ્પિટલ ખાતે વર્ષ ૨૦૦૭-૨૦૦૮ દરમિયાન આંખનાં જુદા જુદા પ્રકારના ઝાંઝાઓ પરેશન કરવામાં આવ્યા છે. જેમાં, મોતિયાના, મોતિયો કાઢી કૃત્રીમ નેત્રમણી બેસાડવાના, ઝામરનાં, પડદાનાં, ઢળેલા પોપચાને ઠીક કરવાનાં, કીકી પ્રત્યારોપણના, ત્રાંસી આંખનાં જુદા જુદા ઓપરેશન સામેલ છે. નગરી હોસ્પિટલ ખાતે મોતિયાના આધુનિક સેવા Phacoptmulsification નાં ઓપરેશન સફળતાપૂર્વક કરવામાં આવે છે.

નગરી હોસ્પિટલ ખાતે વસાવવામાં આવેલ આધુનિક સાધનો નીચે મુજબ છે.

- (૧) ઓપરેટીંગ માઈસ્કોસ્કોપ :- આંખનાં નાજુક ભાગોનું ઓપરેશન માટે જરૂરી માઈસ્કોસ્કોપ વડે ત્રણ થીયેટર સજ્જ છે.
- (૨) ' એ ' સ્કેન બાયોમેટ્રી મશીન :- મોતિયાનાં ઓપરેશન પછી કૃત્રીમ નેત્રમણી બેસાડવામાં આવે છે. જેનાં માપ માટે મશીનનો ઉપયોગ થાય છે.
- (૩) યાગ લેસર :- મોતિયાના ઓપરેશન પછી થતી છારી બાળવા માટે.
- (૪) આરગન લેસર :- પડદાના અને ઝામરનાં દર્દીઓની સારવાર માટે.
- (૫) અલ્ટ્રા સાઉન્ડ મશીન :- આંખની અંદરનાં ભાગનાં વિખસણ માટે.
- (૬) વીડીઓ એન્જ્યોગ્રાફી મશીન :- પડદાનાં વિવિધ રોગો જેવા કે ડાયાબીટીક, રેટીનોપાથી જેમાં પડદાની લોહીની નળીમાં તકલીફ હોય તેવા દર્દીઓની આંખની એન્જ્યોગ્રાફી માટે.
- (૭) ફેકો ઈમલ્સીફીકેશન મશીન :- મોતિયાનાં અતિ આધુનિક એવા ઓપરેશન માટે, જેમાં, મોતિયાને આંખની અંદર જ ઓગાળી, નેત્રમણી પ્રત્યારોપણ કરવામાં આવે છે.
- (૮) વિટ્રેક્ટોમી મશીન :- પડદાનાં જુદા જુદા પ્રકારનાં ઓપરેશન માટે.
- (૯) ટોપોગ્રાફી મશીન :- આંખની કીકી જેવા નાજુક ભાગનું માપ લેવા માટે.
- (૧૦) સ્પેક્યુલર એન્ડોથેલીયર સેલ કાઉન્ટર :- કીકીના અંદરના નાજુક સુક્ષ્મ કોષોની સંખ્યા ગણવાનું મશીન.
- (૧૧) ઓપરેટીંગ માઈસ્કોસ્કોપ :- આંખના બધા જ ઓપરેશનો માઈસ્કોસ્કોપ મશીન ધ્વારા કરવામાં આવે છે. જેવા કે મોતિયોનાં, ફેકો ઓપરેશન માટે, ઝામર, કીકી બદલવાના, ત્રાંસી આંખના વીટ્રેક્ટોમી ઓપરેશન માટે.
- (૧૨) ડાયોક લેસર :- આંખનાં પડદાને લગતી વિશિષ્ટ તપાસ અને સારવાર માટે જેવા કે ડાયાબિટીશ, બી.પી.ના દર્દીઓની આંખના પડદા પર લોહી આવી જાય અથવા પડદામાં કાણા પડી જાય તથા પડદો ખસતો હોય તેવા કેસોમાં તે અંગેની સારવાર કરવા માટે.
- (૧૩) ઓ.સી.ટી.(ઓક્યુલર કોહેવન્સ ટોમોગ્રામ) :- સીટી સ્કેન અને એમ.આર.આઈ.ની મદદથી જેવી રીતે શરીરના જુદા જુદા ભાગોનું કટ સેક્શનમાં જોઈને નિદાન કરી શકાય છે તે રીતે આંખના પડદા અને નસનો જુદા જુદા કટ સેક્શનમાં જોઈ શકાય છે. તેથી, પડદાના રોગોની પ્રોગ્રાસ સારવારની અસર તથા ઝામરથી થતા નુકશાનની વિશેષ જાણકારી મેળવી શકાય છે.

નગરી હોસ્પિટલ ખાતે દર્દીઓનાં પ્રત્યેક ઓપરેશન સફળતાથી માઈક્રોસ્કોપ મશીનની મદદથી અને આધુનિક સાધનોની મદદથી કરવામાં આવતાં દર્દીઓ ઓપરેશન પછી તરત જ ઘરે જઈ શકે છે. જેથી, હોસ્પિટલ ઉપર તેમનો બોજ ઓછો થયો છે અને તેથી હોસ્પિટલોનાં કુલ ખર્ચમાં ઘટાડો જોવા મળેલ છે.

નગરી હોસ્પિટલમાં મોતિયાનાં, ઝામરનાં, આંખની કીકી બેસાડવાના, મોતિયા કાઢી તેની જગ્યાએ નેત્રમણિ (ઈન્ડ્રાઓક્યુલર લેન્સ) મુકવાનાં, આંખનાં ખસી ગયેલા પડદાનાં, ત્રાંસી આંખના, ઢળી ગયેલાં પોપચાનાં તેમજ નાસુરનાં ઓપરેશન કરવામાં આવે છે. આ ઉપરાંત ચશ્માનાં નંબર પણ કાઢી આપવામાં આવે છે. ઉપરાંત, ફ્લોરેસીન કન્ડક કેમેરા વડે પડદાનાં રોગોનો અભ્યાસ કરી નિદાન કરી લેસરની સારવાર આપવામાં આવે છે. આંખનાં ઓપરેશન માટે ઓપરેટીંગ માઈક્રોસ્કોપ એન્સકેન ફોર બાયોમેટ્રી નામના સાધન વડે ઈન્ડ્રાઓક્યુલર લેન્સનો પાવર આપવા માટે કોર્નિયાની થીકનેસ માપવામાં ઉપયોગ કરવામાં આવે છે. ઉપરાંત, યાગ આરગન લેસર વસાવવામાં આવેલ છે. જેનાથી ડાયાબીટીસનાં દર્દીઓની આંખના પડદાનાં રોગોનો ઈલાજ કરવામાં આવે છે. યાગ લેસરનાં ઉપયોગથી નેત્રમણિની પાછળ છારી બાળી નાંખવામાં આવે છે. ઉપરાંત, ઝામરની સારવારમાં પણ વપરાય છે. આંખનાં, બધા જ ઓપરેશન માઈક્રોસ્કોપ ધ્વારા કરવામાં આવતાં હોવાથી દર્દીઓ જલ્દી ઘરે પાછા જઈ શકે છે, અને ઓપરેશનમાં સારા પરિણામોને કારણે હોસ્પિટલનો ખર્ચ ઘટ્યો છે

આઈ બેન્ક :-

આ ઉપરાંત નગરી હોસ્પિટલ ખાતે આઈ બેન્કની સ્થાપના કરવામાં આવેલ છે અને ઓલ ઈન્ડીયા આઈ બેન્ક એસોસીએશનની મેમ્બરશીપ મેળવેલ છે. જેમાં, મરણ પામેલ વ્યક્તિઓની દાનમાં મળેલ આંખો રાખવામાં આવે છે, અને જરુરિયાત મુજબનાં દર્દીઓનાં કોનીયા બદલવામાં આ દાનમાં મળેલ અખોનો ઉપયોગ કરવામાં આવે છે.

ટીચીંગ (નવા સર્જનોને તાલીમ) :-

શ્રી.ચી.હ.નગરી મ્યુ. આખની હોસ્પિટલ, શ્રીમતિ એન.એચ.એલ.મ્યુ.મેડીકલ કોલેજ સાથે સંલગ્ન છે. હોસ્પિટલ ખાતે અન્ડર ગ્રેજ્યુએટ તથા પોસ્ટ ગ્રેજ્યુએટ ટીચીંગ માટેની દરેક સુવિધા ઉપલબ્ધ છે. જેમાં કે.એમ.સ્કુલ ઓફ પોસ્ટ ગ્રેજ્યુએટ અને રીસર્ચ માટેનાં આંખનાં વિભાગ તરીકે ગુજરાત યુનિવર્સિટી તથા મેડીકલ કાઉન્સિલ ઓફ ઈન્ડીયાનો માન્ય અનુસ્નાતક ડીગ્રીનાં અભ્યાસક્રમ ચલાવવામાં આવે છે.

રીસર્ચ :-

આ હોસ્પિટલમાં વિવિધ પ્રવૃત્તિઓની સાથે સંશોધન પ્રવૃત્તિઓનો પણ સમાવેશ થયેલ છે. જેમાં, જુદા જુદા ડોક્ટરોએ જરુરી સંશોધન કરી પેપર્સ તૈયાર કરેલ છે. જે ઓપ્થોલ્મોલોજી સોસાયટી ઓફ ઈન્ડિયામાં પણ સ્થાન મળેલ છે.

વધુમાં, NERF ધ્વારા યોજવામાં આવેલ આંખનાં રોગોના વિશેષજ્ઞો સાથેની ચર્ચાના પ્રોગ્રામમાં ભાગ લઈ આધુનિક સારવાર માટેની માહિતિઓ મેળવેલ છે.

દ્રષ્ટિ પ્રોજેક્ટ :-

શાળા અને સ્કુલમાં ભણતાં વિદ્યાર્થીઓની શાળાઓમાં આંખોની તપાસ કરવા માટે તેમજ આંખનાં રોગોની સમજ આપવા માટે સને ૧૯૯૬ માં દ્રષ્ટિ પ્રોજેક્ટની સ્થાપના કરવામાં આવેલ આ ઉપરાંત ગરીબી રેખા નીચે જીવતાં અને સ્લમ વિસ્તારોમાં રહેતાં લોકોની આંખોની તપાસ અને સારવાર તેમનાં રહેઠાણ નજીક મળી રહે તે હેતુથી પ્રોજેક્ટની કામગીરી હાથ ધરવામાં આવેલ છે.

હોસ્પિટલ ખાતે ચશ્માની સગવડ :-

જરુરીયાતમંદ દર્દીઓને ચશ્મા ” નહીં નફો નહીં નુકશાન ” ના ધોરણે વ્યાજબી ભાવથી અત્રેથી મળી રહે તે માટે હોસ્પિટલમાં ચશ્મા વિતરણ કેન્દ્ર વિભાગ શરુ કરવામાં આવેલ છે. જેનો લાભ હોસ્પિટલમાં આવતા મહત્તમ દર્દીઓ લઈ રહ્યા છે.

નવો પ્રોજેક્ટ :-

સને ૨૦૦૪-૨૦૦૫ ના વર્ષમાં ગુજરાત રાજ્યમાં જે અભ્યાસક્રમ નથી તેવો વિશિષ્ટ અને જરુરી ઓપ્ટોમેટ્રીનો અભ્યાસક્રમ શરુ કરવા માટે સ્કુલ ઓફ ઓપ્ટોમેટ્રીની સ્થાપના કરવા સારુ મળેલ મંજુરી મુજબ બિલ્ડીંગ બાંધવા, સાધનો ખરીદ કરવા, જરુરીયાત મુજબના શિક્ષકો તેમજ અન્ય સ્ટાફ માટેની જરુરીયાતને અનુલક્ષીને અન્ય આનુષંગિક કામગીરી માટે સ્ટે. ક.ઠ.નં: ૧૪૪૮, તા. ૨૭/૨/૨૦૦૪ અને મ્યુ.કો.ઠ.નં: તા. ૨૪/૩/૨૦૦૪ થી આપેલ મંજુરી અનુસાર પ્રાથમિક સ્તરે રુ. ૫૦/- લાખની સહાય (નોન રીફન્ડેબલ) મ્યુનિસિપલ કોર્પોરેશને ' નગરી આઈ રીસર્ચ ફાઉન્ડેશન ' ને આપેલ છે. હાલમાં, આ નવી બિલ્ડીંગનું બાંધકામ પૂર્ણ થઈ ગયેલ છે.

ગુજરાત યુનિવર્સિટી ધ્વારા ઓપ્ટોમેટ્રીના અભ્યાસક્રમને મંજુરી આપેલ છે. આ અભ્યાસક્રમનું પ્રથમ, દ્વિતીય અને તૃતીય સત્ર નગરી હોસ્પિટલના પ્રીમાઈસીસમાં શરુ કરવામાં આવેલ છે. જેમાં પ્રથમ વર્ષના ૩૦ દ્વિતીય વર્ષના ૩૦ તથા તૃતીય વર્ષના ૩૦ વિદ્યાર્થી કુલ મળી ૯૦ વિદ્યાર્થીઓ અભ્યાસ કરી રહ્યા છે.

ગેસ ઓથોરીટી ઓફ ઈન્ડીયા (ગેસ ઈન્ડીયા) તરફથી પડદાના ખાસ પ્રકારના ઓપરશન માટે ૨૦ લાખનું અનુદાન વિટ્રેક્ટોમી મશીન ખરીદવા માટે મળેલ છે. અને હાલમાં મશીન કાર્યરત છે. તેમજ સ્ટેટ બેન્ક ઓફ ઈન્ડીયા તરફથી કોમ્પ્યુટરાઈઝડ ઝામરની તપાસ માટે મશીન ખરીદવા માટે રુ. ૪,૯૫,૦૦૦/- દાનમાં મળેલ છે. જે મશીન હાલમાં કાર્યરત છે.

વિદેશથી હોસ્પિટલ માટે ત્રણ મશીન ખરીદ કરવા રુ. ૬૫.૦૦ લાખનું બજેટ ફાળવવામાં આવેલ તથા સ્ટે.કમિટી ધ્વારા સદરહું મશીનો ખરીદ કરવાની મંજુરી મળેલ જે મશીનો હાલમાં હોસ્પિટલમાં આવી ગયા છે અને મશીનો કાર્યરત છે. વધુમાં, નગરી આંખની હોસ્પિટલના વધુ વિકાસાર્થે સાધનો વિકસાવવામાં આવી રહેલ છે. આ સાધનો માટે લોકો અને સંસ્થા પાસેથી દાન મળે તે હેતુથી સ્ટે.ક.ઠ.નં:૨૨૩૮, તા. ૨૧/૩/૧૯૯૧ અનુસાર ' નગરી આઈ રીસર્ચ ફાઉન્ડેશન ' નામનું ટ્રસ્ટ શરુ કરવામાં આવ્યું છે. આ ટ્રસ્ટને અવાર નવાર નાના-મોટા દાનની રકમ રોકડમાં તેમજ સાધનના રૂપમાં મળેલ છે. આ ટ્રસ્ટને મળનાર દાનને ભારત સરકારન ઈન્કમટેક્ષ ખાતા તરફથી ૧૦૦ ટકા કરમુકિત આપવામાં આવેલ છે. વધુમાં, વધુ દાનની રકમ મેળવી અતિ આધુનિક સાધનો વસાવી તેમજ આંખની રોગોની સારવાર માટે સંશોધનની કાર્યવાહી પણ નગરી આઈ રીસર્ચ ફાઉન્ડેશન ધ્વારા હાથ ધરવામાં આવેલ છે.

શ્રી.ચી.હ.નગરી આંખની હોસ્પિટલના આંખના દર્દીઓનાં ઓપરેશનનું તુલનાત્મક પત્રક

અ.નં.	ઓપરેશનનુ નામ	૨૦૦૫-૦૬	૨૦૦૬-૦૭	
૧	મોતિયાનુ ઓપરેશન	૬૨	૩૬	
૨	કુત્રિમ નેત્રમણી	૨૧૫૯	૨૧૫૧	
૩	મોતિયા સાથે ફેકો સર્જરી	૧૦	૪૭	
૪	ફેકો આઈ.ઓ.એલ.	૮૭	૨૦૭	
૫	ઝામર	૧૧૦	૧૫૯	
૬	નવી કીકી બદલવી	૯૯	૭૭	
૭	ત્રાંસી આંખનુ ઓપરેશન	૨૯	૨૪	
૮	પડદાનુ ઓપરેશન	૯૧	૮૬	
૯	વિટ્રીયસનું ઓપરેશન	૩૧૦	૩૧૨	
૧૦	નાસુર ડી.સી.આર.	૭૮	૧૧૨	
૧૧	૧ થી ૧૦ ની રીસર્જરી	૩૦	૬૪	
૧૨	પોપચાનુ ઓપરેશન	૫૯	૪૭	
૧૩	આંજણી વેલ ટાંકા લેવા	૧૮૫	૭૮	
૧૪	એફ.બી.રીમુવલ	૭૩	૯૯	
૧૫	પડદાના ઝામરની તપાસ કરવી,ડોળો ખોતરવો	૨૬૫	૧૩૯	
૧૬	ઈંડો શેક આપવો	૧૪૫	૨૩૫	
૧૭	અન્ય. આર.કે.ડાયોલેઝર	૮૭	૬૫	
૧૮	અન્ય	૦	૧૧૯	
	કુલ.....	૩૮૮૨	૪૦૬૦	

(૫)

શ્રી. ચી. હ. નગરી મ્યુનિ. આંખની હોસ્પિટલ
દર્દીની સંખ્યા હોસ્પિટલની આવક તથા ખર્ચ દર્શાવતું પત્રક

અનુ.નં	વિગત	૨૦૦૩-૦૪	૨૦૦૪-૦૫	૨૦૦૫-૦૬	૨૦૦૬-૦૭	૨૦૦૭-૦૮
૧	શિડ્યુલ બેડની વિગત	૧૦૦	૧૦૦	૧૦૦	૧૦૦	૧૦૦
૨	ઓ.પી.ડી.કેસની સંખ્યા	૫૬૪૦૨	૬૬૪૬૮	૬૭૩૧૫	૬૬૮૧૧	૭૪૨૧૫
૩	મોટા ઓપરેશનની સંખ્યા	૩૭૩૨	૩૩૪૩	૩૨૮૭	૩૫૨૧	૩૯૫૦
૪	નાના ઓપરેશનની સંખ્યા	૪૫૨	૫૨૩	૫૯૫	૫૩૯	૮૧૬
૫	ઈન્ડોર કેસની સંખ્યા	૪૧૧૧	૪૦૧૮	૩૮૬૮	૩૮૭૨	૪૭૬૬

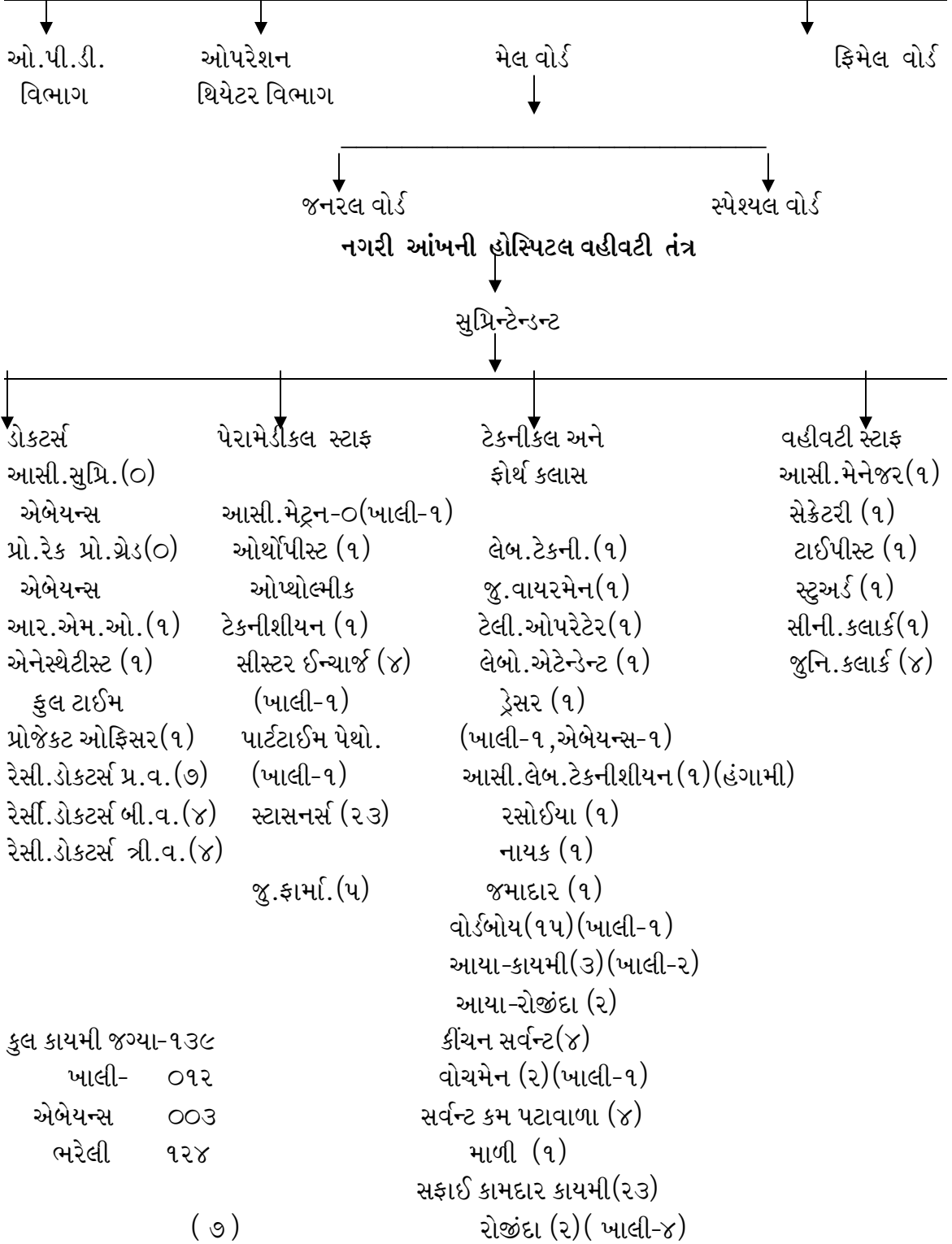
વર્ષ	હોસ્પિટલની આવક	હોસ્પિટલનો ખર્ચ
૨૦૦૩-૦૪	૨૮,૩૭,૧૩૯/-	૧,૨૧,૭૮,૦૭૫/-
૨૦૦૪-૦૫	૨૫,૧૭,૭૧૭/-	૭૩,૯૩,૩૨૬/-
૨૦૦૫-૦૬	૪૮,૬૦,૭૧૨/-	૧,૩૧,૬૫,૮૮૫/-
૨૦૦૬-૦૭	૨૯,૫૬,૬૪૮/-	૨,૧૨,૭૨,૩૬૪/-
૨૦૦૭-૦૮	૩૩,૯૫,૧૫૩/-	૨,૪૯,૯૫,૩૨૫/-

(૬)

શ્રી. ચી. હ. નગરી આંખની હોસ્પિટલ

અમદાવાદ મ્યુનિસિપલ કોર્પોરેશન

૧. નગરી આંખની હોસ્પિટલના વિભાગો



નગરી આંખની હોસ્પિટલના કાર્યો અને ફરજો

નગરી આંખની હોસ્પિટલનાં તમામ વિભાગોનું મેનેજમેન્ટ કરવું.

અધિકારીનું નામ : ડો. ઉષા એચ. વ્યાસ

હોદ્દો : સુપ્રિન્ટેન્ડન્ટ

પગાર ધોરણ : ૧૮૪૦૦ / ૨૨૪૦૦

સરનામું : નગરી આંખની હોસ્પિટલ
ગુજરાત કોલેજની બાજુમાં,
એલિસબ્રીજ, અમદાવાદ - ૬.

ફોન નં. (ઓફિસ): ૦૭૯ - ૨૬ ૪૬ ૦૧ ૭૬
૦૭૯ - ૨૬ ૪૬ ૬૭ ૨૪

મોબાઈલ : ૯૩ ૨૭૦ ૩૮ ૮૩૯

પ્રકરણ - ૨

અધિકારીઓ અને કર્મચારીઓની

સત્તાઓ અને ફરજો

અમદાવાદ મહાનગર સેવા સદન

શ્રી. યી. હ. નગરી આંખની હોસ્પિટલ

પાના નં: ૧૦ થી ૧૨

(૯)

પ્રકરણ - ૨
અધિકારીઓ અને કર્મચારીઓની સત્તાઓ અને ફરજો

નગરી આંખની હોસ્પિટલના અધિકારીઓ અને કર્મચારીઓની સત્તાઓ અને ફરજો નીચે મુજબ છે.

નં.	જગ્યાની સંખ્યા	અધિકારી/કર્મચારીનો હોદ્દો	પગાર ધોરણ	સત્તા અને ફરજો
૧	૧	સુપ્રિન્ટેન્ડન્ટ	૧૮૪૦૦/૨૨૪૦૦	નગરી હોસ્પિટલનું મેનેજમેન્ટ
૨	૧	આસી. સુપ્રિન્ટેન્ડન્ટ	૧૦૦૦૦/૧૫૨૦૦	જગ્યા એબેયન્સમાં છે.
૩	૧	આર.એમ.ઓ.	૮૫૦૦/૧૪૧૦૦	હોસ્પિટલના દરેક વોર્ડના સિસ્ટર ઈન્ચાર્જને જરૂરી સૂચના આપવી તથા ચોથા વર્ગનાં કર્મચારીઓનું ધ્યાન રાખવું.
૪	૧	આસી. મેનેજર	૮૦૦૦/૧૩૫૦૦	હોસ્પિટલની કામગીરી પર દેખરેખ તથા વહીવટી કામગીરી
૫	૨	એનેસ્થેટીસ્ટ	૮૦૦૦/૧૩૫૦૦	હોસ્પિટલમાં દર્દીને ઓપરેશન કરતા પહેલાં બેભાન કરવા.
૬	૧	પ્રોજેક્ટ ઓફિસર	૮૦૦૦/૧૩૫૦૦	દ્રષ્ટિ પ્રોજેક્ટ હેઠળ કામગીરી કરવાની હોય છે.
૭	૧	સેક્રેટરી	૬૫૦૦/૧૦૫૦૦	વહીવટી કામગીરી
૮	૧	આસી. મેટર્ન	૬૫૦૦/૧૦૫૦૦	સીસ્ટર ઈન્ચાર્જ પાસે કામગીરી કરાવવી.
૯	૧	ઓર્થોપિસ્ટ	૬૫૦૦/૧૦૫૦૦	ત્રાંસી આંખના રોગોના નિદાનની કામગીરી
૧૦	૧	ટાઈપીસ્ટ	૬૫૦૦/૧૦૫૦૦	ખાતાના જરૂરી કાગળો ટાઈપ કરવા
૧૧	૪	સિસ્ટર ઈન્ચાર્જ	૫૦૦૦/૮૦૦૦	જે તે વોર્ડના કર્મચારીઓ પાસે કામગીરી કરાવવી તથા વોર્ડની દેખરેખ રાખવી
૧૨	૧	સ્ટુઅર્ડ	૪૫૦૦/૭૦૦૦	રસોડાની તમામ કામગીરીનું ધ્યાન રાખવું તથા ડેડ સ્ટોક ઓડિટ વાંધાની કામગીરી
૧૩	૫	જુ.ફાર્માસિસ્ટ	૫૦૦૦/૮૦૦૦	કેસ કાઢવા, દર્દીઓના સારવાર નાણાં લેવા-જમા કરાવવા, રીપેરીંગ કરાવવાની કામગીરી

૧૪	૨૩	સ્ટાફ નર્સ	૪૫૦૦/૭૦૦૦	જે તે વોર્ડમાં દર્દીઓની દેખરેખ તથા દર્દીઓની જે તે સમયે દવા આપવી.
૧૫	૧	લેબ.ટેકનીશીયન	૪૫૦૦/૭૦૦૦	લેબોરેટરીની તમામ કામગીરી કરવી.
૧૬	૧	ઓપ્થેલ્મીક ટેકનીશીયન	૪૫૦૦/૭૦૦૦	આંખના નંબરો ચેક કરી રિપોર્ટ આપવો.
૧૭	૧	સિનિ.કલાર્ક	૪૦૦૦/૬૦૦૦	ખાતાના કર્મચારીઓની રજા અને ઈન્કીમેન્ટના ફોર્મ ચેક કરવા તથા ચલન બનાવવાની તથા બીલોની કામગીરી.
૧૮	૧	લેબ.એટેન્ડન્ટ	૩૦૫૦/૪૫૮૦	લેબોરેટરીમાં લેબ.ટેકનીશીયનની કામગીરીમાં મદદ કરવી તથા આઈ બેન્ક રજીસ્ટર મેન્ટેઈન કરવું.
૧૯	૪	જુની. કલાર્ક	૩૦૫૦/૪૫૮૦	ઓફિસની જે કામગીરી સોંપવામાં આવેલ હોય તે મુજબ કામગીરી કરવી.
૨૦	૧	ટેલીફોન ઓપરેટર	૩૦૫૦/૪૫૮૦	બહારથી આવતા ટેલીફોન એટેન્ડ કરવા તથા જે તે વિભાગ સુધી પહોંચતા કરવા.
૨૧	૫	ડ્રેસર	૨૬૫૦/૪૦૦૦	ઓપરેશન થિયેટરમાં કામગીરી કરવી તથા ડોક્ટર્સને મદદરૂપ થવું.
૨૨	૧	કુક	૨૬૫૦/૪૦૦૦	રસોડામાં રસોઈની કામગીરી
૨૩	૧	નાયક	૨૬૫૦/૪૦૦૦	ચોથા વર્ગના કર્મચારીઓની હાજરી તૈયાર કરવી, તથા તેઓની કામગીરી પર દેખરેખ રાખવી.
૨૪	૨	વોચમેન (જમાદાર)	૨૬૧૦/૩૫૪૦	હોસ્પિટલની અંદર તથા બહાર દેખરેખ રાખવી.
૨૫	૧૮	વોર્ડબોય	૨૫૫૦/૩૨૦૦	જે તે વોર્ડના સી.ઈન્ચાર્જ ના હાથ નીચે કામગીરી કરવી.
૨૬	૯	આયા	૨૫૫૦/૩૨૦૦	વોર્ડની કામગીરી કરવી.
૨૭	૩	કીચન સર્વન્ટ	૨૫૫૦/૩૨૦૦	રસોડાની કામગીરીમાં મદદ કરવી.
૨૮	૧	સર્વન્ટ	૨૫૫૦/૩૨૦૦	ઓફિસની સાફ સફાઈની કામગીરી કરવી.
૨૯	૩	વોચમેન	૨૫૫૦/૩૨૦૦	હોસ્પિટલની અંદર તથા બહાર દેખરેખ રાખવી.
૩૦	૪	સર્વન્ટ કમ પટાવાળા	૨૫૫૦/૩૨૦૦	ઓફિસની ટપાલ ભારના ખાતામાં પહોંચતી કરવી. તથા ઓફિસની કામગીરી કરવી.
૩૧	૧	માળી	૨૫૫૦/૩૨૦૦	હોસ્પિટલના કમ્પાઉન્ડના બગીચાની કામગીરી તથા દેખરેખ માટે.
૩૨	૨૩	સફાઈ કામદાર	૨૫૫૦/૩૨૦૦	હોસ્પિટલના ડૉક્ટર ક્વાર્ટર્સ, નર્સિસ ક્વાર્ટર્સની સફાઈની કામગીરી કરવી.

૩૩	૧	પેથોલોજીસ્ટ	ફેકસ-પે	લેબોરેટરીમાં લેબ.ટેકનીશીયન તથા લેબ એટેનડેન્ટ પાસે કામગીરી કરવી.
૩૪	૭	રેસી.ડોક્ટર્સ-૩ વર્ષ	સ્ટાઈપેન્ડ	જે તે સી.ડોક્ટરની રાહબરી હેડળ કામગીરી કરવી.
૩૫	૪	રેસી.ડોક્ટર્સ-૨વર્ષ	સ્ટાઈપેન્ડ	જે તે સી.ડોક્ટરની રાહબરી હેડળ કામગીરી કરવી.
૩૬	૪	રેસી.ડોક્ટર્સ-૧વર્ષ	સ્ટાઈપેન્ડ	જે તે સી.ડોક્ટરની રાહબરી હેડળ કામગીરી કરવી.
૩૭	૧	પ્રો.રેફ.પ્રો.ગ્રેડ	માનદ વેતન	જગ્યા એબેયન્સમાં છે.
૩૮	૨	આયા (રોજીદા)	લઘુત્તમ વેતન	હોસ્પિટલમાં સફાઈની કામગીરી કરવી.
૩૯	૨	સ.કામદાર (રોજીદા)	લઘુત્તમ વેતન	હોસ્પિટલના ડાક્ટર ક્વાર્ટર્સ, નર્સીસ ક્વાર્ટર્સની સફાઈની કામગીરી કરવી.

प्रकरण - 3

निर्णय लेवानी प्रक्रियामां अनुसरवानी कार्य पद्धति

अमदावाद मडानगर सेवा सदन

श्री यी.ड.नगरी आंभनी डोस्पिटल

पाना नं. १३

પ્રકરણ - ૩
નિર્ણય લેવાની પ્રક્રિયામાં અનુસરવાની કાર્ય પદ્ધતિ

૩.૧ જુદા જુદા મુદાઓ અંગે નિર્ણય લેવા માટે અનુસરવામાં આવતી કાર્ય પદ્ધતિ.

જુદાજુદા કામો અંગે નિર્ણય માટે અસ્તિત્વમાં પાવર ડેલીગેશનના અમલમાં રહેવા નિયમો અંતર્ગત જરૂરી નિર્ણય લેવા માટે સંબંધિત જુનિયર/સિનિયર કલાર્ક દ્વારા નોધ સેક્રેટરી તરફ ત્યાંથી આસી.મેનેજર તરફ તેમજ ત્યાંથી સુપ્રિન્ટેન્ડેન્ટશ્રી તરફ અને છેવટે વિભાગનાં ડે.મ્યુનિ.કમિશ્નરશ્રી, કમિશ્નરશ્રી તરફ નિર્ણયમાટે અભિપ્રાય સહ નોધ મુકે છે. અને કમિશ્નરશ્રી દ્વારા અથવા સંબંધિત કમિટિ કે જનરલ બોર્ડ દ્વારા જરૂરી નિર્ણય ઠરાવવામાં આવે છે. જેનો અમલ કરવામાં આવે છે.

પ્રકરણ - ૪ અને ૫

કાર્યો બજાવવા નક્કી કરેલા ધોરણો તથા કાર્યો બજાવવા

માટેના નિયમો, વિનિમયો,

સૂચનાઓ, નિયમ સંગ્રહ, દફતરો

અમદાવાદ મહાનગર સેવા સદન

શ્રી ચી. હ. નગરી આંખની હોસ્પિટલ

પાના નં: ૧૪

પ્રકરણ - ૪ અને ૫

કાર્યો બજાવવા નકકી કરેલા ધોરણો તથા કાર્યો બજાવવા માટેના
નિયમો, વિનિયમો, સૂચનાઓ, નિયમસંગ્રહ, દફતરો

૪, પ. ૧ શ્રી ચી. હ. નગરી આંખની હોસ્પિટલોના કાર્યો બજાવવા માટે નીચે મુજબના નિયમો

વિનિયમો, સૂચનાઓ, નિયમ સંગ્રહ અને દફતરોને અનુસરવામાં આવે છે.

બી. પી. એમ. સી. એક્ટ,

અમદાવાદ મહાનગર સેવા સદન

અમદાવાદ

પ્રકરણ - ૬

સંગઠનના નિયંત્રણ હેઠળની વ્યક્તિઓ

પાસેના દસ્તાવેજોના વર્ગોનું પત્રક

અમદાવાદ મહાનગર સેવા સદન

શ્રી ચી. હ. નગરી આંખની હોસ્પિટલ

પાના નં: ૧૫

પ્રકરણ - ૬

સંગઠનના નિયંત્રણ હેઠળની વ્યક્તિઓ પાસેના દસ્તાવેજોના
વર્ગોનું પત્રક

૬.૧ શ્રી. ચી. હ. નગરી આંખની હોસ્પિટલના દસ્તાવેજો વિષયની માહિતી તથા આ દસ્તાવેજો કોનાં નિયંત્રણમાં છે. તે અંગેની માહિતી નીચે મુજબ છે.

ક્રમ	દસ્તાવેજની કક્ષા	દસ્તાવેજનું નામ અને તેની એક લીટીમાં ઓળખાણ	દસ્તાવેજ મેળવવાની કાર્ય પદ્ધતિ	નીચેની વ્યક્તિ પાસે છે/તેના નિયંત્રણમાં છે.
૧	દફતર	કામના તુમારો	સુપ્રિન્ટેન્ડન્ટશ્રીને જરુરી વિગત અરજી કરવી.	સુપ્રિન્ટેન્ડન્ટ
૨	દફતર	ઠરાવો	સુપ્રિન્ટેન્ડન્ટશ્રીને જરુરી વિગત સંબંધી અરજી કરવી.	સુપ્રિન્ટેન્ડન્ટ

પ્રકરણ - ૭

નીતિ ધડતર અથવા નીતિસર

અમલ સંબંધમાં જનતાના સભ્યો

સાથે પરામર્શ

અમદાવાદ મહાનગર સેવા સદન

શ્રી. ચી. હ. નગરી આંખની હોસ્પિટલ

પાના નં. ૧૬

પ્રકરણ - ૭
નીતિ ધડતર અથવા નીતિના અમલ સંબંધમાં
જનતાનાં સભ્યો સાથે પરામર્શ

- ૭.૧ શ્રી. ચી. હ. નગરી આંખની હોસ્પિટલ માટે માન. કાઉન્સીલરશ્રીઓ, માન. ધારાસભ્યશ્રીઓ, માન. સંસદશ્રીઓ તરફથી સલાહ-સૂચનો તથા માર્ગદર્શન મળે છે. અને ચર્ચાઓ થાય છે. ઉપરાંત, શ્રી.ચી.હ.નગરી આંખની હોસ્પિટલનાં વિકાસ માટે તેઓશ્રીના બજેટમાંથી ગ્રાન્ટ ફાળવે છે.

प्रकरण - ८

व्यवस्थातंत्रना भाग तरीके अथवा

सलाहना हेतु माटे बे के तेथी वधु

व्यक्तिना बनेला बोर्ड के

समितिनी नोध बाबत.

अमदावाद महानगर सेवा सदन
श्री.थी. ड. नगरी आंभनी હોસ્પिटલ

पाना नं. १७

પ્રકરણ - ૮

વ્યવસ્થાતંત્રના ભાગ તરીકે અથવા સલાહના હેતુ માટે બે કે તેથી વધુ વ્યક્તિના બનેલા બોર્ડ કે સમિતિની નોંધ બાબત.

૮.૧ વ્યવસ્થાતંત્રના ભાગ તરીકે અથવા સલાહના હેતુ માટે બે કે તેથી વધુ વ્યક્તિના બનેલા બોર્ડ સમિતિની નોંધ બાબતે નીચે મુજબની સમિતિઓ આવેલી છે.

-- હોસ્પિટલ કમિટિ

અમદાવાદ મહાનગર સેવા સદન.

અમદાવાદ.

--- સ્ટેન્ડીંગ કમિટિ

અમદાવાદ મહાનગર સેવા સદન.

અમદાવાદ.

-- મ્યુનિસિપલ બોર્ડ

અમદાવાદ મહાનગર સેવા સદન.

અમદાવાદ.

પ્રકરણ-૯ અને ૧૦

અધિકારી અને કર્મચારીઓની માહિતી પુસ્તિકા અને તેમને
વિનિમયામો જોગવાઈ કર્યા પ્રમાણે મળતું માસિક વળતર.

અમદાવાદ મહાનગર સેવા સદન
શ્રી.ચી. હ. નગરી આંખની હોસ્પિટલ

પાના નં. ૧૮ થી ૨૩

પ્રકરણ -૯ અને ૧૦
અધિકારી અને કર્મચારીઓની માહિતી પુસ્તિકા અને તેમને
વિનિમયામો જોગવાઈ કર્યા પ્રમાણે મળતું માસિક વળતર.

ઓફીસનું સરનામું
શ્રી.ચી.હ.નગરી આંખની હોસ્પિટલ
એલિસબ્રીજ, અમદાવાદ-૩૮૦૦૦૬

ફોન નં:(ઓફીસ)
૦૭૯-૨૬૪૬૬૭૨૪, ૦૭૯૨૬૪૬૦૧૭૬
અમદાવાદ મહાનગર સેવા સદન

અ.નં	નામ	હોદ્દો	પગાર ધોરણ	માસિક મહેનતાણું	વિનિમયમાં જણાવ્યા મુજબ મહેનતાણું નક્કી કરવાની કાર્યવાહી
૧.	સર્વશ્રી, ડૉ.ઉષા એચ.વ્યાસ	સુપ્રિન્ટેન્ડેન્ટ	<u>૧૮૪૦૦/૨૨૪૦૦</u>		અમલમાં રહેલા પગાર ધોરણ તથા મળવા પાત્ર લેણી મુજબ
૨	ડૉ.જીજ્ઞાસા કે.પરીખ	આર.એમ.ઓ	<u>૮૫૦૦/૧૪૦૦</u> ૯૩૨૫	૨૬૭૭૩	”
૩	ડો. શ્રધ્ધા.બી.રાવ	એનેસ્થેટીસ્ટ	<u>૮૦૦૦/૧૩૫૦૦</u> ૧૨૧૨૫	૩૮૭૨૨	”
૪	ડો. પારુલ એમ. ડનાયક	પ્રો.ઓફીસર	<u>૮૦૦૦/૧૩૫૦૦</u> ૧૧૦૨૫	૩૪૬૬૦	”
૫	એ.કે.ગોયલ	ઓર્થોપીસ્ટ	૬૫૦૦/૧૦૫૦૦ ૭૨૬૨/-	૨૫૯૪૫/-	”
૬	કે. એચ. રોહડીયા	આસી.મેનેજર	૮૦૦૦/૧૩૫૫ ૧૦૪૭૫/-	૨૫૯૦૦/-	”

૭	ઐઘરી રામસીંગ એસ.	સેક્રેટરી	૬૫૦૦/૧૦૫૦૦ ૭૭૦૦/-	૨૦૪૬૩/-	”
૮	હરીશ પી. શુક્લ	ટાઈપીસ્ટ	૬૫૦૦/૧૦૫૦૦ ૯૩૦૦/-	૨૩૩૦૫/-	”
૯	સુભાષભાઈ તરાલ	સ્ટુઅર્ડ	૪૫૦૦/૭૦૦૦ ૫૫૦૦/-	૧૩૮૧૪/-	”
૧૦	ભીખાભાઈ પટેલ	સી. કલાર્ક	૪૦૦૦/૬૦૦૦ ૫૩૦૦/-	૧૩૨૨૮/-	”
૧૧	અલકાબેન આઈ. પટેલ	જુ. કલાર્ક	૪૦૦૦/૬૦૦૦ ૪૯૦૦/-	૧૨૩૪૮/-	”
૧૨	દિનેશભાઈ મકવાણા	જુ. કલાર્ક	૪૦૦૦/૬૦૦૦ ૪૭૦૦/-	૧૧૮૮૫/-	”
૧૩	અરવિંદભાઈ સીસોદીયા	જુ. કલાર્ક	૩૦૫૦/૪૫૯૦ ૩૬૫૦/-	૯૨૨૭/-	”
૧૪	મિલન આર. સોલંકી	જુ. કલાર્ક	૨૫૦૦/-ફીક્સ	૨૫૦૦/-	”
૧૫	યોગેશભાઈ એસ. ત્રિવેદી	લેબો. ટેક.	૫૦૦૦/૮૦૦૦ ૭૮૫૦/-	૧૯૪૨૩/-	”
૧૬	મુકેશભાઈ એફ. ત્રિવેદી	ફામસીસ્ટ	૫૦૦૦/૮૦૦૦ ૬૮૦૦/-	૧૬૯૭૨/-	”
૧૭	બાબુભાઈ મનસુરી	ફામસીસ્ટ	૫૦૦૦/૮૦૦૦ ૬૮૦૦/-	૧૫૨૯૨/-	”
૧૮	હર્ષિદાબેન એસ. રાજગુરુ	ફામસીસ્ટ	૫૦૦૦/૮૦૦૦ ૬૫૦૦/-	૧૬૨૪૪/-	”
૧૯	મુકેશભાઈ જે. પટેલ	ફામસીસ્ટ	૫૦૦૦/૮૦૦૦ ૬૩૫૦/-	૧૫૮૭૯/-	”
૨૦	અંજુબેન કે. કંસારા	ફામસીસ્ટ	૫૦૦૦/૮૦૦૦ ૬૩૫૦/-	૧૫૮૭૯/-	”
૨૧	ભરતભાઈ આર. કાછડીયા	ઓપ્થલમીક ટેકનીશીયન	૪૫૦૦/૭૦૦૦ ૫૨૫૦/-	૧૩૨૦૫/-	”
૨૨	મહેતા હેલનબેન જે.	ટેલી. ઓપ.	૪૦૦૦/૬૦૦૦ ૪૪૦૦/-	૧૧૧૪૦/-	”
૨૩	શંકાજી કે. બોડાણા	વાયરમેન	૪૦૦૦/૬૦૦૦ ૫૬૦૦/-	૧૪૦૮૧/-	”
૨૪	કોષ્ટી શૈલેષભાઈ આર.	લેબ. એટેન્ડન્ટ	૪૦૦૦/૬૦૦૦ ૪૯૦૦/-	૧૨૩૫૬/-	”

૨૫	પ્રેમલતાબેન એચ. ધોધરા	સીસ્ટર ઈન્ચાર્જ	૫૦૦૦/૮૦૦૦ ૭૨૫૦/-	૧૮૨૦૭/-	”
૨૬	બિંદુબેન આર. કિષ્ટી	સીસ્ટર ઈન્ચાર્જ	૫૦૦૦/૮૦૦૦ ૮૦૦૦/-	૨૦૦૩૮/-	”
૨૭	રમીલાબેન એસ. કિશ્યન	સીસ્ટર ઈન્ચાર્જ	૫૦૦૦/૮૦૦૦ ૭૭૦૦/-	૧૭૫૬૯/-	”
૨૮	પેરસીસ જે. મેકવાન	સ્ટાફનર્સ	૫૦૦૦/૮૦૦૦ ૬૨૦૦/-	૧૪૧૬૧/-	”
૨૯	જયોતિબેન કે. દવે	સ્ટાફનર્સ	૫૦૦૦/૮૦૦૦ ૭૫૫૦/-	૧૮૯૪૫/-	”
૩૦	રક્ષાબેન કે. કિષ્ટી	સ્ટાફનર્સ	૫૦૦૦/૮૦૦૦ ૬૯૫૦/-	૧૭૬૦૯/-	”
૩૧	ઈલાબેન બી. દવે	સ્ટાફનર્સ	૫૦૦૦/૮૦૦૦ ૬૯૫૦/-	૧૭૪૮૭/-	”
૩૨	પંડયા કોકીલાબેન કે.	સ્ટાફનર્સ	૫૦૦૦/૮૦૦૦ ૬૮૦૦/-	૧૭૨૦૬/-	”
૩૩	મુનાવર આઈ. મલેક	સ્ટાફનર્સ	૫૦૦૦/૮૦૦૦ ૬૩૫૦/-	૧૬૦૨૯/-	”
૩૪	નીતાબેન પી. વ્યાસ	સ્ટાફનર્સ	૫૦૦૦/૮૦૦૦ ૬૬૫૦/-	૧૬૭૧૫/-	”
૩૫	ભાટીયા હર્ષિદાબેન જે.	સ્ટાફનર્સ	૫૦૦૦/૮૦૦૦ ૬૩૫૦/-	૧૪૪૮૨/-	”
૩૬	કલ્પનાબેન એ. ઠાકોર	સ્ટાફનર્સ	૫૦૦૦/૮૦૦૦ ૬૩૫૦/-	૧૪૫૧૭/-	”
૩૭	કુસુમબેન ગોસ્વામી	સ્ટાફનર્સ	૫૦૦૦/૮૦૦૦ ૬૩૫૦/-	૧૬૦૨૯/-	”
૩૮	શિલ્પાબેન પી. કિશ્યન	સ્ટાફનર્સ	૫૦૦૦/૮૦૦૦ ૬૩૫૦/-	૧૪૬૧૭/-	”
૩૯	કિષ્ટીનાબેન પી. કિશ્યન	સ્ટાફનર્સ	૫૦૦૦/૮૦૦૦ ૬૩૫૦/-	૧૪૬૧૭/-	”
૪૦	ભારતી બી. કડીયા	સ્ટાફનર્સ	૪૫૦૦/૭૦૦૦ ૫૭૫૦/-	૧૪૫૭૧/-	”
૪૧	સોનલબેન એ. ગોહીલ	સ્ટાફનર્સ	૪૫૦૦/૭૦૦૦ ૪૮૭૫/-	૧૧૧૯૮/-	”
૪૨	ચૌધરી અરુણાબેન એસ.	સ્ટાફનર્સ	૪૫૦૦/૭૦૦૦ ૪૭૫૦/-	૧૨૦૪૧/-	”

૪૩	ગીરીશ ડી. ડામોર	સ્ટાફનર્સ	૪૫૦૦/૭૦૦૦ ૪૮૭૫/-	૧૧૨૪૮/-	”
૪૪	ખરાડી નીતાબેન જે.	સ્ટાફનર્સ	૪૫૦૦/ ૭૦૦૦ ૪૮૭૫/-	૧૨૪૪૫/-	”
૪૫	ફાતમાબીબી કે. મોમીન	સ્ટાફનર્સ	૪૫૦૦/૭૦૦૦ ૪૬૨૫/-	૧૧૭૩૮/-	”
૪૬	ભવાનસિંહ ભેરુસિંહ	વોચમેન	૩૦૫૦/૪૫૯૦ ૪૧૧૦/-	૯૫૧૭/-	”
૪૭	મુકેશભાઈ સી. રાણા	ડ્રેસર	૨૬૫૦/૪૦૦૦/- ૩૧૭૦/-	૮૦૬૭/-	”
૪૮	કલેવડા કેશવ એમ.	વોચમેન	ફીક્સ ૧૫૦૦/-	૧૫૦૦/-	”
૪૯	ઠાકોર જયોત્સ્ના એન.	સ્ટાફ નર્સ	૪૫૦૦/૭૦૦૦/- ૫૮૭૫/-	૧૩૫૫૩/-	”
૫૦	ગજજર હેતલ બળદેવભાઈ	સ્ટાફનર્સ	૪૫૦૦/૭૦૦૦ ૫૭૫૦/-	૧૪૫૫૦/-	”
૫૧	બોડાત શારદાબેન એચ.	સ્ટાફનર્સ	૪૫૦૦/૭૦૦૦/- ૫૧૨૫/-	૧૩૦૫૨/-	”
૫૨	રાજલ ભીખાભાઈ મકવાણા	આસી.લેબ.ટેકનીશીયન	ફીક્સ ૨૫૦૦/-	૨૫૦૦/-	”
૫૩	નિનામા મીના સેમાજી	સ્ટાફ નર્સ	ફીક્સ ૩૫૦૦/-	૩૫૦૦/-	”
૫૪	નાયી છાયાબેન આઈ.	સ્ટાફ નર્સ	ફીક્સ ૩૫૦૦/-	૩૫૦૦/-	”
૫૫	વાધેલા દિપકભાઈ આર.	વોર્ડ બોય	ફીક્સ ૧૫૦૦/-	૧૫૦૦/-	”
૫૬	વાધેલા ગૌરીબેન એચ.	સ. કામદાર	ફીક્સ ૧૫૦૦/-	૧૫૦૦/-	”
૫૭	હરિજન મુકેશકુમાર એ.	સ.કામદાર	ફીક્સ ૧૫૦૦/-	૧૫૦૦/-	”
૫૮	વિષ્ણુગીરી બી. ગોસાઈ	નાયક	૨૬૫૦/૪૦૦૦/- ૩૮૬૦/-	૮૮૭૪/-	”
૫૯	ભંવરલાલ મગનલાલ	પટ્ટાવાળા	૨૬૫૦/૪૦૦૦/- ૩૭૨૦/-	૯૪૨૦/-	”
૬૦	દશરથ અભુજી	પટ્ટાવાળા	૨૬૫૦/૪૦૦૦/- ૩૬૫૦/-	૯૨૩૩/-	”
૬૧	સોલંકી લક્ષ્મીબેન એન.	સ.કામદાર	૨૬૧૦/૩૫૪૦/- ૩૩૪૫/-	૮૪૯૩/-	”
૬૨	ચૌહાણ રમેશભાઈ બી.	સ. કામદાર	૨૬૧૦/૩૫૪૦/- ૩૩૪૫/-	૮૪૯૨/-	”

૬૩	જાદવ અરવિંદભાઈ એન.	સ.કામદાર	૨૬૧૦/૩૫૪૦/- ૩૩૪૫/-	૮૪૯૦/-	”
૬૪	પરમાર ભગવાનભાઈ બી.	વોર્ડ બોય	૨૬૧૦/૩૫૪૦/- ૩૩૪૫/-	૮૫૧૦/-	”
૬૫	સોલંકી દેવજીભાઈ વી.	વોર્ડ બોય	૨૬૧૦/૩૫૪૦/- ૩૩૪૫/-	૮૪૯૦/-	”
૬૬	કમલેશકુમાર એમ.શાહ	વોર્ડ બોય	૨૬૧૦/૩૫૪૦/- ૩૩૪૫/-	૮૪૯૨/-	”
૬૭	શાહ અશોકભાઈ સી.	વોર્ડ બોય	૨૬૧૦/૩૫૪૦/- ૩૩૪૫/-	૮૪૯૩/-	”
૬૮	વાલેરા જયંતીભાઈ એન.	વોર્ડ બોય	૨૬૧૦/૩૫૪૦/- ૩૩૪૫/-	૮૪૯૨/-	”
૬૯	જશોદાબેન કે.પારેખ	રસોડા નોકર	૨૬૧૦/૩૫૪૦/- ૩૩૪૫/-	૮૪૮૫/-	”
૭૦	જીતેન્દ્ર સી. પારેખ	વોર્ડ બોય	૨૬૧૦/૩૫૪૦/- ૩૫૪૦/-	૮૯૬૬/-	”
૭૧	સમસુદૃન આઈ. છીપા	વોર્ડ બોય	૨૬૧૦/૩૫૪૦/- ૩૫૪૦/-	૭૯૭૭/-	”
૭૨	મધુબેન સી. ભરવાડી	સ.કામદાર	૨૬૧૦/૩૫૪૦/- ૩૫૪૦/-	૮૯૬૩/-	”
૭૩	વાધેલા ગૌરીબેન ટી.	સ.કામદાર	૨૬૧૦/૩૫૪૦/- ૩૫૪૦/-	૮૯૬૧/-	”
૭૪	મનુભાઈ મગનભાઈ	સ. કામદાર	૨૬૧૦/૩૫૪૦/- ૩૫૪૦/-	૮૯૬૭/-	”
૭૫	ભગવાનભાઈ નનવાભાઈ	સ.કામદાર	૨૬૧૦/૩૫૪૦/- ૩૫૪૦/-	૮૯૬૩/-	”
૭૬	મંગળદાસ એ.વાધેલા	માળી	૨૬૧૦/૩૫૪૦/- ૩૫૪૦/-	૮૯૬૬/-	”
૭૭	નિર્મળાબેન એમ. ચંદેલ	આયા	૨૬૧૦/૩૫૪૦/- ૩૫૪૦/-	૮૯૬૩/-	”
૭૮	જીવણજી બચુજી	વોર્ડ બોય	૨૬૧૦/૩૫૪૦/- ૩૫૪૦/-	૮૯૬૨/-	”
૭૯	પાર્વતીબેન કાળીદાસ	સ.કામદાર	૨૬૧૦/૩૫૪૦/- ૩૫૪૦/-	૮૯૬૨/-	”

૮૦	સવીતાબેન રમેશચંદ્ર	સ.કામદાર	૨૬૧૦/૩૫૪૦/- ૩૫૪૦/-	૮૮૬૭/-	”
૮૧	જશુબેન મફતલાલ ગુજર્	આયા	૨૬૧૦/૩૫૪૦/- ૩૫૪૦/-	૮૮૬૬/-	”
૮૨	વાધેલા નટવરભાઈ કે.	સ.કામદાર	૨૫૫૦/૩૨૦૦ ૨૭૮૦/-	૭૦૫૭/-	”
૮૩	પારેખ કોકીલાબેન જે.	રસોડા નોકર	૨૫૫૦/૩૨૦૦ ૨૭૮૦/-	૬૮૧૮/-	”
૮૪	પંચાલ મંજુલાબેન એ.	આયા	૨૫૫૦/૩૨૦૦ ૨૭૨૦/-	૬૮૧૮/-	”
૮૫	સાંપરીયા હરજીવન એચ.	સ.કા.	૨૫૫૦/૩૨૦૦ ૨૬૬૦/-	૬૭૭૧/-	”
૮૬	પરમાર હિંમતભાઈ પી.	સ.કા.	૨૫૫૦/૩૨૦૦ ૨૭૨૦/-	૬૮૧૭/-	”
૮૭	દેસાઈ જયરામભાઈ દેસાઈ	વોર્ડ બોય	૨૫૫૦/૩૨૦૦ ૨૭૨૦/-	૬૮૧૮/-	”
૮૮	હંટર રોબિન્સન ડબલ્યુ	પટ્ટાવાળા	૨૫૫૦/૩૨૦૦ ૨૭૨૦/-	૬૮૧૮/-	”
૮૯	પટેલ મહેબુબ સિંકદર	પટ્ટાવાળા	૨૫૫૦/૩૨૦૦ ૨૭૨૦/-	૬૮૧૮/-	”
૯૦	જાની શારદાબેન વી.	રસોડા નોકર	૨૫૫૦/૩૨૦૦ ૨૭૨૦/-	૬૮૧૮/-	”
૯૧	વાલેરા પ્રવીણભાઈ એન.	વોર્ડ બોય	૨૫૫૦/૩૨૦૦ ૨૭૨૦/-	૬૮૧૭/-	”
૯૨	વાધેલા બાલુસીંગ જી.	પટ્ટાવાળા	૨૫૫૦/૩૨૦૦/- ૨૭૨૦/-	૬૮૧૮/-	”
૯૩	વેગડા કાંતીભાઈ વી.	વોર્ડ બોય	૨૫૫૦/૩૨૦૦/- ૨૭૨૦/-	૬૮૧૭/-	”
૯૪	મકવાણા મુકેશભાઈ કે.	વોર્ડ બોય	૨૫૫૦/૩૨૦૦/- ૬૮૧૮/-	૬૮૧૮/-	”
૯૫	ગોરીયા પ્રવીણભાઈ આઈ.	સ.કા.	૨૫૫૦/૩૨૦૦/- ૨૬૦૫/-	૬૬૩૬/-	”
૯૬	જયંતીભાઈ સવાભાઈ	સ.કા.	૨૫૫૦/૩૨૦૦/- ૨૫૫૦/-	૬૪૮૭/-	”
૯૭	દંતાણી કમલેશભાઈ જે.	વોર્ડબોય	ફીક્સ ૧૫૦૦/-	૧૫૦૦/-	”

૯૮	મંજુલાબેન સી. પટેલ	આયા	રોજંદા દરથી		”
૯૯	વાલીબેન એમ.વોરા	આયા	રોજંદા દરથી		”
૧૦૦	પુષ્પાબેન ગીગાજી સુમાનીયા	સ. કા.	રોજંદા દરથી		”
૧૦૧	સુરેશભાઈ એફ. પુરબીયા	સ. કા.	રોજંદા દરથી..		”

प्रकरण - ११

व्यवस्थांतरने ङणवायेल

अंढाजपत्र

अढढावाढ ढडानगर सेवा सढन

श्री थी. ङ. नगरी आंभनी ङोस्पिटल

पाना नं. २ॡ थी २ॡ

પ્રકરણ - ૧૧
વ્યવસ્થાતંત્રને ફાળવાયેલ અંદાજપ

શ્રી ચી. હ. નગરી મ્યુનિસિપલ આંખની હોસ્પિટલ
સને ૨૦૦૮ - ૨૦૦૯ મંજૂર થયેલ બજેટની માહિતી
૨૦૦૮-૨૦૦૯

બજેટ કોડ:૫૦૬

અ.નં.	એકાઉન્ટ	એકાઉન્ટ હેડનું નામ	અંદાજ (અંદાજપત્ર મુજબ)
૧	૨	૩	૪
૧	૩૦૧૯૯	પગાર ખર્ચ	૧૬૬૫૦૦૦૦
૨	૩૦૩૦૨	ટેલી.બીલ રહેકાણ	૩૦૦૦૦
૩	૩૦૪૦૧	યુનિફોર્મ	૨૫૦૦૦
૪	૩૪૧૦૧	ટેલી.અને ટ્રેકકોલ	૨૮૫૦૦૦
૫	૩૪૧૦૨	પોસ્ટેજ તથા ટેલીગ્રામ	૬૦૦૦
૬	૩૪૪૦૧	સ્ટેશનરી	૧૦૦૦૦૦
૭	૩૪૪૦૨	કોમ્પ્યુટર સ્ટેશનરી	૭૫૦૦૦
૮	૩૪૪૦૪	પ્રિન્ટીંગ	૨૫૦૦૦૦
૯	૩૪૪૦૫	ઝેરોક્ષ	૧૦૦૦૦
૧૦	૩૪૫૦૨	મુસાફરી ખર્ચ(ખરેખર ખર્ચ)	૦૦
૧૧	૩૪૭૦૧	વાર્ષિક મહોત્સવ,તહેવારો,ઉજવણી,મંસગો	૩૦૦૦૦
૧૨	૩૪૭૦૨	સ્મૃતિચિન્હો (મોમેન્ટો) નેમ પ્લેટ.	૦
૧૩	૩૪૮૦૭	કોન્ફરન્સ સેમીનાર ખર્ચ	૦
૧૪	૩૪૮૦૮	પુસ્તકો,અખબારો,સામાયિકો,રમકડા	૫૦૦૦૦
૧૫	૩૪૮૯૯	અન્ય ખર્ચા	૧૦૦૦૦૦
૧૬	૩૮૨૦૬	હોસ્પિટલ તથા મેટરનીટી હોમ	૪૦૦૦૦૦
૧૭	૩૮૩૦૨	બગીચા તથા વૃક્ષોની જાળવણી	૧૦૦૦૦
૧૮	૩૮૭૦૧	મેડી.સાધનો, ઓજારો	૧૨૫૦૦૦
૧૯	૩૮૭૦૮	એરકન્ડીશનર,એરકુલર,રેફ્રિજરેટર તથા વોટર	૧૫૦૦૦૦
૨૦	૩૮૭૧૧	ઈલે.ઈન્સ્ટોલેશન, લીફ્ટ	૧૦૦૦૦૦
૨૧	૩૮૭૧૮	રસોડાના સાધનો	૨૦૦૦૦
૨૨	૩૯૦૦૧	ટેબલ તથા ખુરશી,બેન્ય-આંકડા	૫૦૦૦૦
૨૩	૩૯૦૦૫	પંખા લાઈટ ફીટીંગ	૧૫૦૦૦૦
૨૪	૩૯૨૦૧	વાહન ખર્ચ	૨૫૦૦૦
૨૫	૪૩૧૦૨	અન્ય વીજળી ખર્ચા (લાઈટ એનર્જી)	૧૪૫૦૦૦૦
૨૬	૪૩૨૦૪	રાંધણગેસ	૬૦૦૦૦
૨૭	૪૮૧૦૧	દવાઓ	૭૦૦૦૦૦
૨૮	૪૮૧૦૨	ઈન્જેક્શન	૧૦૦૦૦૦
૨૯	૪૮૧૦૩	સર્જી. તથા વૈદકીય ઓજારો	૮૦૦૦૦૦

૩૦	૪૮૧૦૪	લેબોરેટરી કેમી. તથા સ્ટોર	૨૫૦૦૦
૩૧	૪૮૧૧૦	લીનન	૭૫૦૦૦
૩૨	૪૮૧૧૧	દર્દીઓનો ખોરાક	૩૫૦૦૦૦
૩૩	૪૮૩૦૧	ધોબી ખર્ચ	૮૦૦૦૦
૩૪	૪૮૩૨૫	ગરીબ દર્દીઓ માટે મેડી. ખર્ચ	૩૦૦૦૦
૩૫	૫૧૧૧૧	નગરી આઈ.રીસર્ચ ફાઉન્ડેશન ટ્રસ્ટ	૫૦૦૦૦૦૦
અ.નં.	એકાઉન્ટ	એકાઉન્ટ હેડનું નામ	અંદાજ (અંદાજપત્ર મુજબ)
૧		૨	૩
૧	૬૪૭૦૧	મેડી. સાધનો તથા ઓજારો	૫૦૦૦૦૦૦
૨	૬૪૭૦૮	એર. કન્ડીશનર, એર કુલર્સ, રેફ્રિજરેટર, વોટર કુલર્સ	૨૦૦૦૦૦
૩	૬૪૨૦૬	હોસ્પિટલ	૩૦૦૦૦૦૦

પ્રકરણ - ૧૨ અને ૧૩

આર્થિક સહાય બાબત, આપેલ છૂટછાટો, પરવાનગીઓ
અથવા અધિકતિઓ મેળવનારાની વિગતો.

અમદાવાદ મહાનગર સેવા સદન
શ્રી.ચી.હ.નગરી આંખની હોસ્પિટલ

પાના નં. ૨૬ થી ૨૮

પ્રકરણ - ૧૨ અને ૧૩
આર્થિક સહાય બાબત, આપેલ છૂટછાટો, પરવાનગીઓ અથવા
અધકૃતિઓ મેળવનારાની વિગત

૧૨-૧૩.૧ સ્ટે. કમિટી ઠ.નં: ૩૯૬, તા. ૧૬/૮/૦૨ તથા મ્યુ. કો. ઠ.નં: ૩૧૧, તા. ૨૪/૮/૦૨ થી થયેલ સુધારા મુજબ મ્યુ.ક. ઠ.નં: ૧૫, તા. ૨૦/૧/૦૩ થી મળેલ મંજૂરી મુજબ તા.૧/૨/૨૦૦૩ થી નગરી હોસ્પિટલમાં લેવાના થતા આઉટડોર તથા ઈન્ડોર ચાર્જીસ.

અનુ. નં.	વિગત	રૂ. ૧૫૦૦/- સુધીની આવક માટેના ચાર્જીસ	રૂ. ૧૫૦૧/- થી વધુ આવક માટેના ચાર્જીસ	સ્પે.રુમના ચાર્જીસ
૧	રજીસ્ટ્રેશન ઓ.પી.ડી.	૧૦/-	૧૦/-	-
૨	રજીસ્ટ્રેશન ઈન્ડોર	૩૦/-	૩૦/-	
૩	ઈન્ડોર (રોજના) ચાર્જ	૨૦/-	૪૦/-	૫૦/-
૪	ડાયેટ ચાર્જ	૨૦/-	૩૦/-	૫૦/-
૫	સ્પે. રુમ	----	-----	૪૦૦/-
૬	સ્પે.રુમ (એ. સી. સાથે)	-----	-----	૬૦૦/-
૭	મેડીસીફન - એકસ્ટ્રા	૨૦/-	૨૦/-	૨૦/-
૮	ઓપરેશન - મેજર	૫૦૦/-	૭૫૦/-	૧૦૦૦/-
	મોતીયો, ઝામર, સ્કવીન્ટ, નાસૂર			
૯	ઓપરેશન (I) (P.K.)	૭૦૦/-	૧૦૦૦/-	૧૫૦૦/-
૧૦	એનેસ્થેસીયા (I)	૨૦૦/-	૨૫૦/-	૩૦૦/-
૧૧	ઓપરેશન (II) (Phaco, RD Vitrectomy)	૧૦૦૦/-	૧૫૦૦/-	૨૦૦૦/-
૧૨	એનેસ્થેસીયા મેજર (II)	૩૦૦/-	૩૫૦/-	૪૦૦/-
૧૩	માઈનોર ઓપરેશન	૨૦૦/-	૩૦૦/-	૪૦૦/-
૧૪	એનેસ્થેસીયા	૫૦/-	૭૫/-	૧૦૦/-
૧૫	કોન્ટેક લેન્સ ફીટીંગ ચાર્જ	૭૫/-	૭૫/-	-----
૧૬	ઈ.સી.જી.	૩૦/-	૫૦/-	૮૦/-
૧૭	એક્સ - રે	૫૦/-	૭૫/-	૧૨૦/-
૧૮	સોનોગ્રાફી (USG)	૧૦૦/-	૧૫૦/-	૩૦૦/-

૧૯	યાગ લેસર : પ્રથમ બેઠક બીજી બેઠક	૧૦૦/- ૧૦૦/-	૧૫૦/- ૧૫૦/-	૩૦૦/- ૧૫૦/-
૨૦	આરગન લેસર : પ્રથમ બેઠક બીજી બેઠક	૩૦૦/- ૨૦૦/-	૪૦૦/- ૩૦૦/-	૪૦૦/- ૩૦૦/-
૨૧	ફ્લુરોસીન એન્જ્યોગ્રાફી	૫૦/-	૫૦/-	૫૦/-
૨૨	કોર્નીયલ ટોપોગ્રાફી	૧૫૦/-	૩૫૦/-	૪૦૦/-
૨૩	સ્પેક્યુલર માઈક્રોસ્કોપ	૧૦૦/-	૩૦૦/-	૫૦૦/-
૨૪	ઓટો પેરીમેટ્રી	૨૦૦/-	૩૦૦/-	૫૦૦/-
૨૫	મેડીકલ રીએમ્બેસમેન્ટ ફી	૩૦/- (ફીક્સ)		
૨૬	ઈન્સ્યોરન્સ સર્ટિફિકેટ મેડીકલેમ	૧૦૦/- (ફીક્સ)		
૨૭	લીવ સર્ટિફિકેટ	૨૦/- (ફીક્સ)		
૨૮	એમ.એલ.સી.સર્ટિફિકેટ	૧૦૦/- (ફીક્સ)		
૨૯	ફીઝીકલ ફીટનેસ/અનફીટ સર્ટી.	૫૦/- (ફીક્સ)		
૩૦	પરમેનેન્ટ ડીસએબીલીટી સર્ટી.	૫૦૦/- (ફીક્સ)		

અનુ. નં.	વિગત	રૂ. ૧૫૦૦/- સુધીની આવક માટેના ચાર્જીસ	રૂ. ૧૫૦૧/- થી વધુ આવક માટેના ચાર્જીસ	સ્પે.રુમના ચાર્જીસ
1	C.B.C.	30/-	50/-	80/-
2	C.B.C. E.S.R.	40/-	60/-	80/-
3	R.B.C.WITH HB	40/-	60/-	80/-
4	R.B.C.COUNT	30/-	40/-	80/-
5	H.B.	20/-	40/-	80/-
6	W.B.C. (T.C.)COUNT 7 BLOOD SMEAR	30/-	40/-	80/-
7	BLOOD SMEAR (P.S.)	10/-	20/-	30/-
8	ESR	15/-	20/-	40/-
9	B.T.C.T.	30/-	40/-	60/-
10	P. T.	30/-	40/-	70/-
11	V.D.R.I.	60/-	90/-	120/-
12	M.T.TEST	10/-	20/-	40/-
13	P.P.B.S.(BLOOD SURGE)	20/-	35/-	50/-
14	G.T.T.	50/-	75/-	100/-
15	BLOOD UREA	15/-	30/-	60/-
16	SERUM CREATININE	30/-	40/-	50/-
17	SGPT	15/-	50/-	80/-
18	HDL CHOLESEROL	25/-	50/-	50/-
19	URINE SUGER	5/-	10/-	20/-
20	URINE COMPLETE	20/-	30/-	40/-
21	BLOOD GROUING	20/-	50/-	80/-
22	AUSTRLIA ANTIGEN	30/-	50/-	100/-
23	C/S- SMEAR	50/-	75/-	100/-
24	H.I.V.	50/-	75/-	100/-

।
प्रकरण - १४

ईलेक्ट्रॉनिक स्वरुपे माहिति

अमदावाद महानगर सेवा सदन

श्री यी. ड. नगरी आंभनी हॉस्पिटल

पाना नं. २८

પ્રકરણ - ૧૪
ઈલેક્ટ્રોનિક સ્વરુપે માહિતી

૧૪.૧ શ્રી ચી. હ. નગરી આંખની હોસ્પિટલની માહિતી

WWW. egovamc. com ઉપર ઉપલબ્ધ છે.

www. nagrieyehospital org. વેબસાઈટ ઉપર ઉપલબ્ધ છે.

प्रकरण - १५

ग्रंथालय, वांयनालय

अमदावाद मडानगर सेवा सदन

श्री थी. ड. नगरी आंभनी डोस्पिटल

पाना नं. ३०

પ્રકરણ - ૧૫

ગ્રંથાલય, વાંચનાલય

- ૧૫.૧ પુસ્તકાલય ખાતું,
અમદાવાદ મહાનગર સેવા સદન
ભાઈશંકર નાનાભાઈ લાયબ્રેરી
બીજે માળે, રાયપુર ચકલા પાસે,
અમદાવાદ - ૩૮૦ ૦૦૧.
ફોન નં. (ઓફિસ) : ૦૭૯ - ૨૨૧૪૦૨૨૯, ૩૨૯૮૪૧૬૬
- ૧૫.૨ શેઠ માણેકલાલ જેઠાભાઈ પુસ્તકાલય
અમદાવાદ મહાનગર સેવા સદન,
શેઠ મંગળદાસ ગિરધરદાસ મેમોરિયલ હોલ પાસે,
એલીસબ્રીજ, અમદાવાદ - ૩૮૦ ૦૦૬.
ફોન નં. (ઓફિસ) : ૦૭૯-૨૬૫૭૮૫૧૩, ૨૬૫૭૮૫૭૯

પ્રકરણ - ૧૬

જાહેર માહિતી અધિકારીઓના નામ,
હોદ્દો, સરનામા અને ફોન નંબર :

અમદાવાદ મહાનગર સેવા સદન

શ્રી ચી. હ. નગરી આંખની હોસ્પિટલ

પાના નં. ૩૧

પ્રકરણ-૧૬

જાહેર માહિતી અધિકારીઓનાં નામ, હોદ્દો, સરનામાં અને ફોન નંબર

૧૬.૧ શ્રી ચી.હ.નગરી આંખની હોસ્પિટલનાં માહિતી અધિકારી

અ.નં

(૧)

નામ:

ડૉ.જીજ્ઞાસા પરીખ

હોદ્દો:

આર.એમ.ઓ

ફોન નં: (ઓ)

૦૭૯-૨૬૪૬૬૭૨૪, ૦૭૯૨૬૪૬૦૧૭૬

મોબાઈલ નંબર:

૯૩૨૭૦૩૮૭૭૨

સરનામું:

નગરી આંખની હોસ્પિટલ
ગુજરાત કોલેજ ચાર રસ્તા
એલીસપ્રીજ, અમદાવાદ

प्रकरण - १७

माहिती मेणववा माटे नागरिकोने

उपलब्ध सवलतोनी विगतो

अमदावाद महानगर सेवा सदन

श्री यी. ह. नगरी आंभनी हॉस्पिटल

पाना नं. ३२

પ્રકરણ-૧૭

માહિતી મેળવવા માટે નાગરીકોને ઉપલબ્ધ સવલતોની વિગતો

૧૭.૧. શ્રી ચી.હ.નગરી આંખની હોસ્પિટલ દ્વારા લોકોને માહિતી મળે તે માટે વિભાગ દ્વારા અપનાવેલ સાધનો, પદ્ધતિઓ અને સવલતો.

➤ મહાનગર સેવા સદન વેબસાઈટ

www.egovamc.com

www.nagrieyehospital. નગરી આંખની હોસ્પિટલ

➤ નોટિસ બોર્ડ